

Kombinierter Belag: Schema bestehend aus

Combined pattern: System consisting of

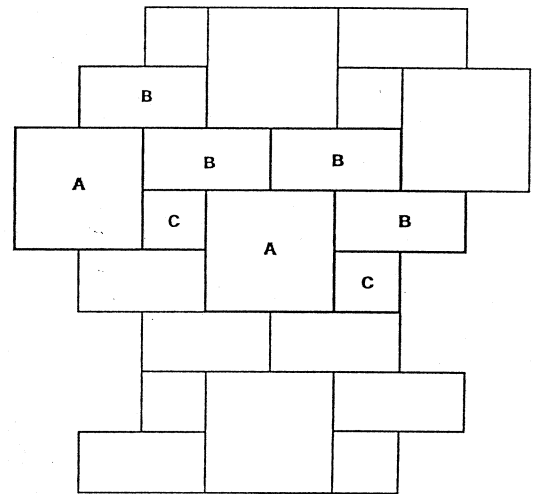
Revêtement combiné: modèle composé de

Schema I/System I/modèle composé de I =

A 30 x 30 cm, B 15 x 30 cm, C 15 x 15 cm

Schema II/System II/modèle composé de II =

A 40 x 40 cm, B 20 x 40 cm, C 20 x 20 cm



Kombinierter Belag: Schema bestehend aus

Combined pattern: System consisting of

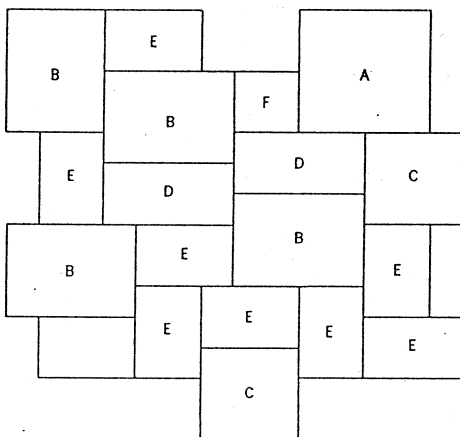
Revêtement combiné: modèle composé de

Schema III/System III/modèle composé de III =

A 30 x 30 cm, B 15 x 30 cm, C 15 x 15 cm

Schema IV/System IV/modèle composé de IV =

A 40 x 40 cm, B 20 x 40 cm, C 20 x 20 cm



Römischer Belag SP 6

Roman pattern SP 6

Opus Romain SP 6

Muster/Pattern/Façon
de revêtement SP 6/A:

A 30 x 30 cm (1 x)

B 22,5 x 30 cm (4 x)

C 22,5 x 22,5 cm (2 x)

D 15 x 30 cm (2 x)

E 15 x 22,5 cm (9 x)

F 15 x 15 cm (1 x)

Muster/Pattern/Façon
de revêtement SP 6/C:

A 50 x 50 cm (1 x)

B 37,5 x 50 cm (4 x)

C 37,5 x 37,5 cm (2 x)

D 25 x 50 cm (2 x)

E 25 x 37,5 cm (9 x)

F 25 x 25 cm (1 x)

Muster/Pattern/Façon
de revêtement SP 6/B:

A 40 x 40 cm (1 x)

B 30 x 40 cm (4 x)

C 30 x 30 cm (2 x)

D 20 x 40 cm (2 x)

E 20 x 30 cm (9 x)

F 20 x 20 cm (1 x)

Muster/Pattern/Façon
de revêtement SP 6/D:

A 60 x 60 cm (1 x)

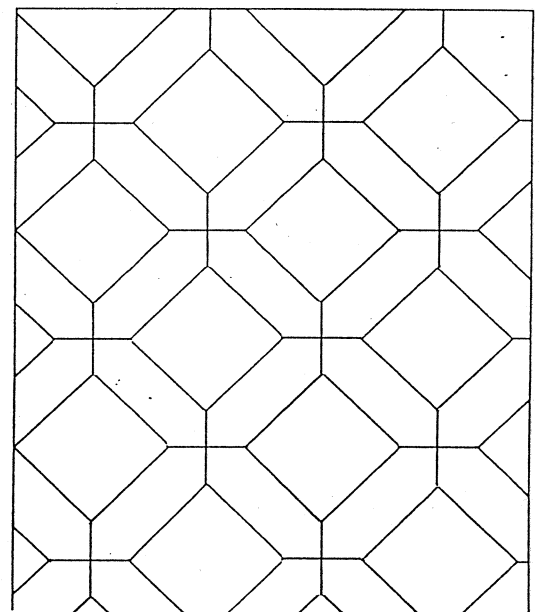
B 45 x 60 cm (4 x)

C 45 x 45 cm (2 x)

D 30 x 60 cm (2 x)

E 30 x 45 cm (9 x)

F 30 x 30 cm (1 x)

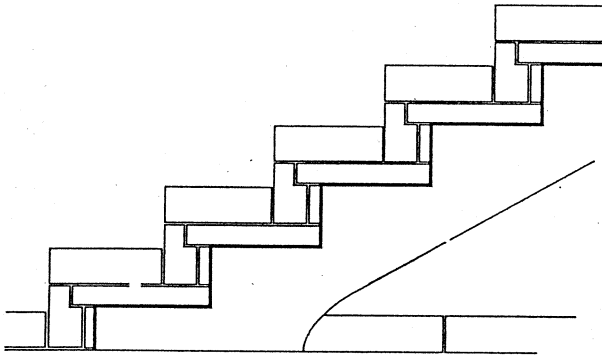


Rosenspitzenbelag mit quadratischer Platte

Rose-tip pattern with square tile

Revêtement «Navettes» avec dalle carrée

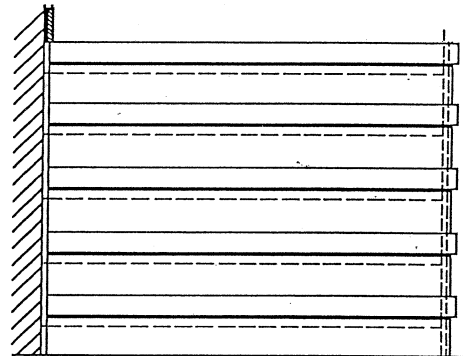
z.B./e.g./par exemple: 20 x 20 cm, 25 x 25 cm,
30 x 30 cm, 35 x 35 cm, 40 x 40 cm



Schnitt einer geraden Treppe mit abgetrepptem Sockel

Cross-section of normal stairs with terraced plinth

Section d'un escalier droit avec plinthes d'escalier

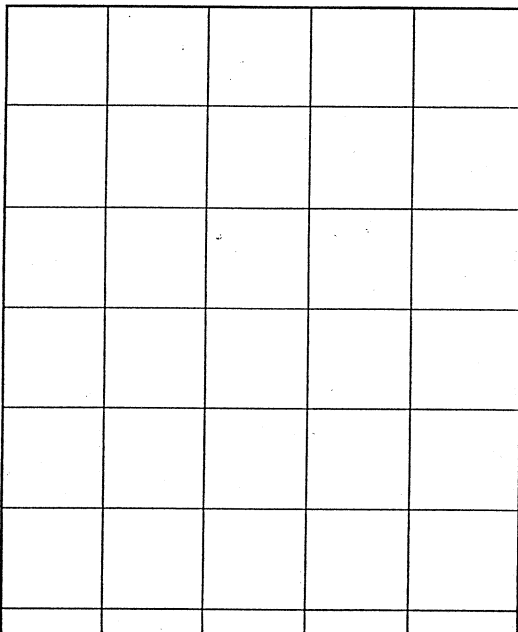


Ansicht einer geraden Treppe mit geteilten Tritt- und Setzstufen

View of normal stairs with separate treads and risers

Vue d'un escalier droit avec marches et contremarches morcelées

2. Flächen 2. Even surfaces 2. Surfaces

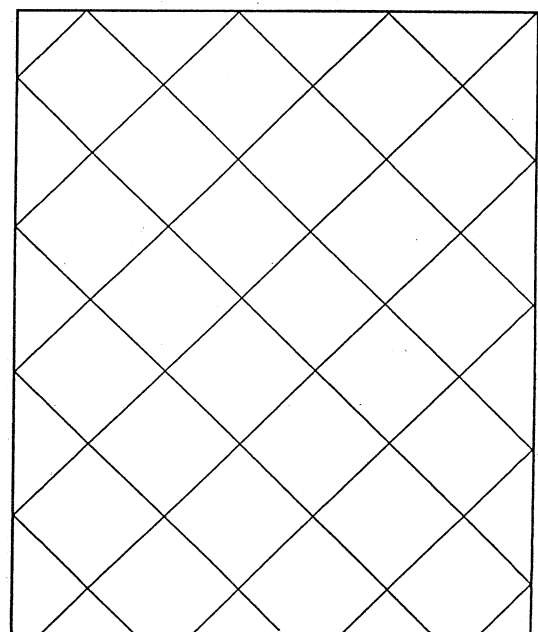


Quadratische Platten parallel zu den Wänden im Fugenschnitt

Square tiles parallel to the walls in joint profile

Dalles carrées posées d'une manière parallèle aux murs

z.B./e.g./par exemple: 15 x 15 cm - 60 x 60 cm

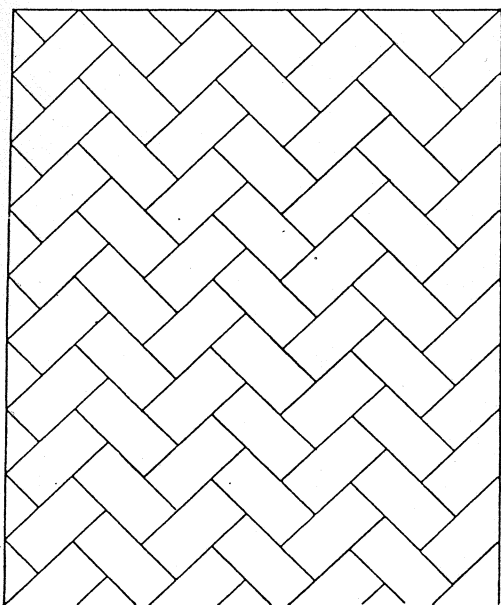
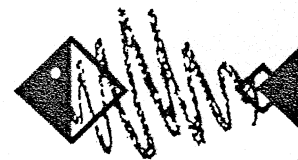


Quadratische Platten diagonal

Square tiles arranged diagonally

Dalles carrées posées d'une manière diagonale

z.B./e.g./par exemple: 15 x 15 cm - 60 x 60 cm

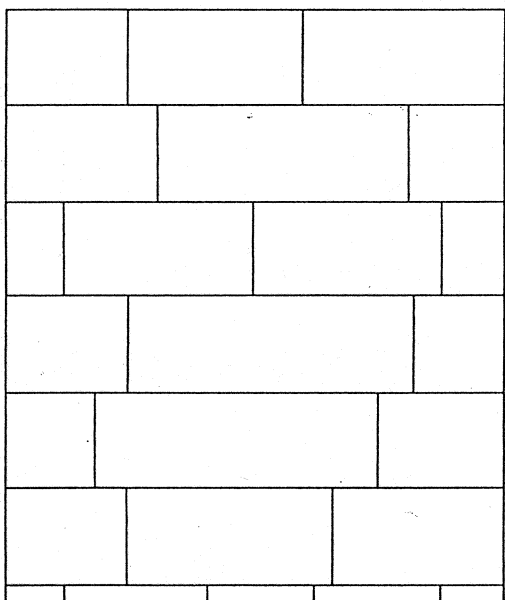


Rechteckige Platten im Parkettmuster
diagonal

Rectangular tiles in diagonal parquet pattern

Dalles rectangulaires posées selon modèle
parquet

z.B./e.g./par exemple:

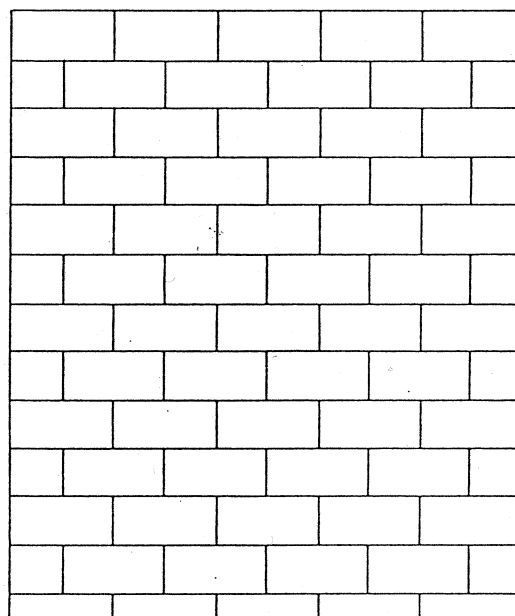


Überlängen/Bahnenbelag mit gleichen
Bahnenbreiten

Random lengths and same width

Dalles en longueurs libres, largeurs égales

z.B./e.g./par exemple: 10 - 40 cm

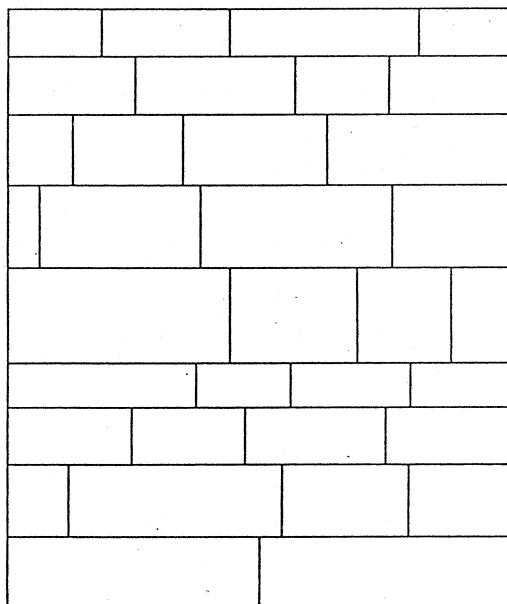


Rechteckige Platten im Läuferverband

Rectangular tiles in stretcher bond style

Dalles rectangulaires mêmes dimensions,
posées de façon alternative

z.B./e.g./par exemple: 10 x 20 cm, 10 x 30 cm,
10 x 40 cm, 12,5 x 25 cm, 20 x 30 cm, 20 x 40 cm



Überlängen/Bahnenbelag. Mischbelag mit
verschiedenen Bahnenbreiten

Random lengths and different width

Dalles en longueurs libres, largeurs différentes

z.B./e.g./par exemple: 10 - 40 cm

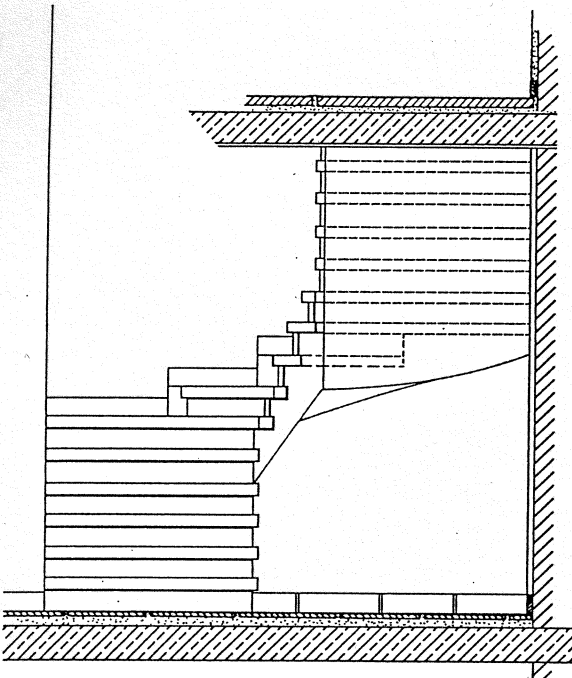
Belagsarten/
Verlegemuster
1. Treppen 2. Flächen

Types of surfacing/
laying patters
1. Staircases 2. Even surfaces

Surfaces/
Modèles de revêtement
1. Escaliers 2. Surfaces



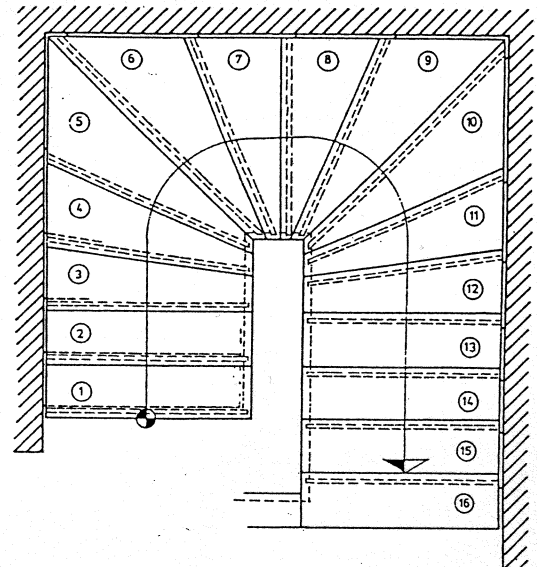
1. Treppen 1. Staircases 1. Escaliers



Ansicht einer gewendelten Treppe

View of a spiral staircase

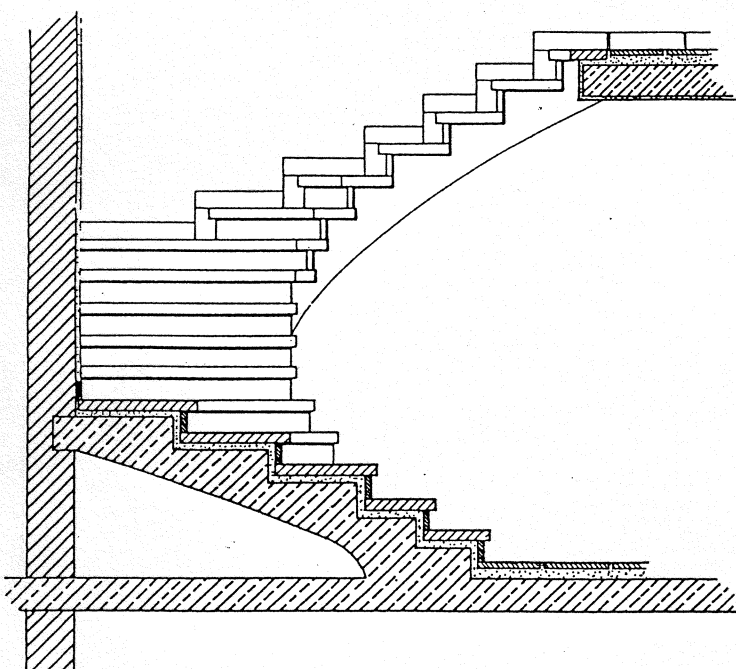
Vue d'un escalier tournant



Grundriß mit Unterkonstruktion (gestrichelt) und
Überschneidung der Stufen (gestrichelt)

Ground plan showing the underlying structure and
the overlapping of the steps (broken lines)

Tracé avec construction inférieure (hachuré) et
intersection des marches (hachuré)



Schnitt mit Ansicht einer gewendelten Treppe

Cross-section of a spiral staircase

Section avec vue d'un escalier tournant